

Catalogo prodotti

Soluzioni intelligenti per
piccole e medie imprese



Simons  **Voss**



Chiudere senza utilizzare chiavi è la scelta più logica per ottenere maggior comfort e sicurezza.

Nelle autovetture, l'apertura e la chiusura con telecomandi elettronici è ormai da tempo uno standard. Con MobileKey di SimonsVoss, ora lo è anche per le porte.

Quest'innovazione, appositamente concepita per le aziende medio-piccole, garantisce il raggiungimento dei più elevati standard tecnici. Le vecchie chiavi meccaniche sono sostituite, nel sistema MobileKey, da un transponder digitale, da un tastierino PinCode o dal proprio smartphone. Al posto dei cilindri meccanici, si utilizzano cilindri elettronici, che possono essere montati anche da soli con poche semplici operazioni, senza posare cavi né forare. Il sistema viene configurato tramite un'app web gratuita ed è immediatamente pronto all'uso.

La soluzione, completa, sofisticata ma dal semplice utilizzo, è adatta per un massimo di 20 porte e 100 utenti. Il sistema MobileKey è estremamente economico sia in fase di acquisto che di esercizio.

MobileKey è l'ultima novità in casa SimonsVoss. L'azienda, con sede nei pressi di Monaco, è leader mondiale nella tecnologia dei sistemi elettronici di chiusura e controllo accessi.

Transponder e cilindri digitali anziché chiavi e serrature meccanici. Questo è il futuro degli impianti di chiusura.

Con MobileKey, il controllo accessi perfetto è una questione di pochi clic. Il tutto via web, ovviamente.

01. App web

MobileKey viene configurata e gestita tramite l'app web. L'app è utilizzabile da tutti i dispositivi collegabili a Internet, quali PC, tablet, Mac o smartphone. Con pochi clic è possibile definire gli utenti e i diritti d'accesso. Con estrema facilità e con la possibilità di modificarli in qualunque momento.

02. Server SimonsVoss

I dati provenienti dall'app web vengono trasferiti al server SimonsVoss, dove vengono utilizzati per creare il piano di chiusura, e vengono quindi ritrasmessi all'app web. Il tutto in modo completamente automatico, senza nessun intervento da parte dell'utente.

03. Versione base

Con il dispositivo di programmazione, i dati vengono trasferiti ai transponder e ai componenti di chiusura. Ora il sistema è pronto all'uso.

04. Opzionale: ampliamento online*

Nella versione online, i componenti di chiusura connessi in rete sono collegati direttamente al server tramite uno SmartBridge. In questo modo, la configurazione del sistema e la modifica delle autorizzazioni vengono eseguite pressoché in tempo reale. Pieno controllo – ovunque e sempre.

05. Chiave radio come supporto di identificazione

Chiudere senza chiavi meccaniche – con transponder, tastierino PinCode o smartphone. È semplice entrare nel mondo delle chiusure digitali.

06. Componenti di chiusura

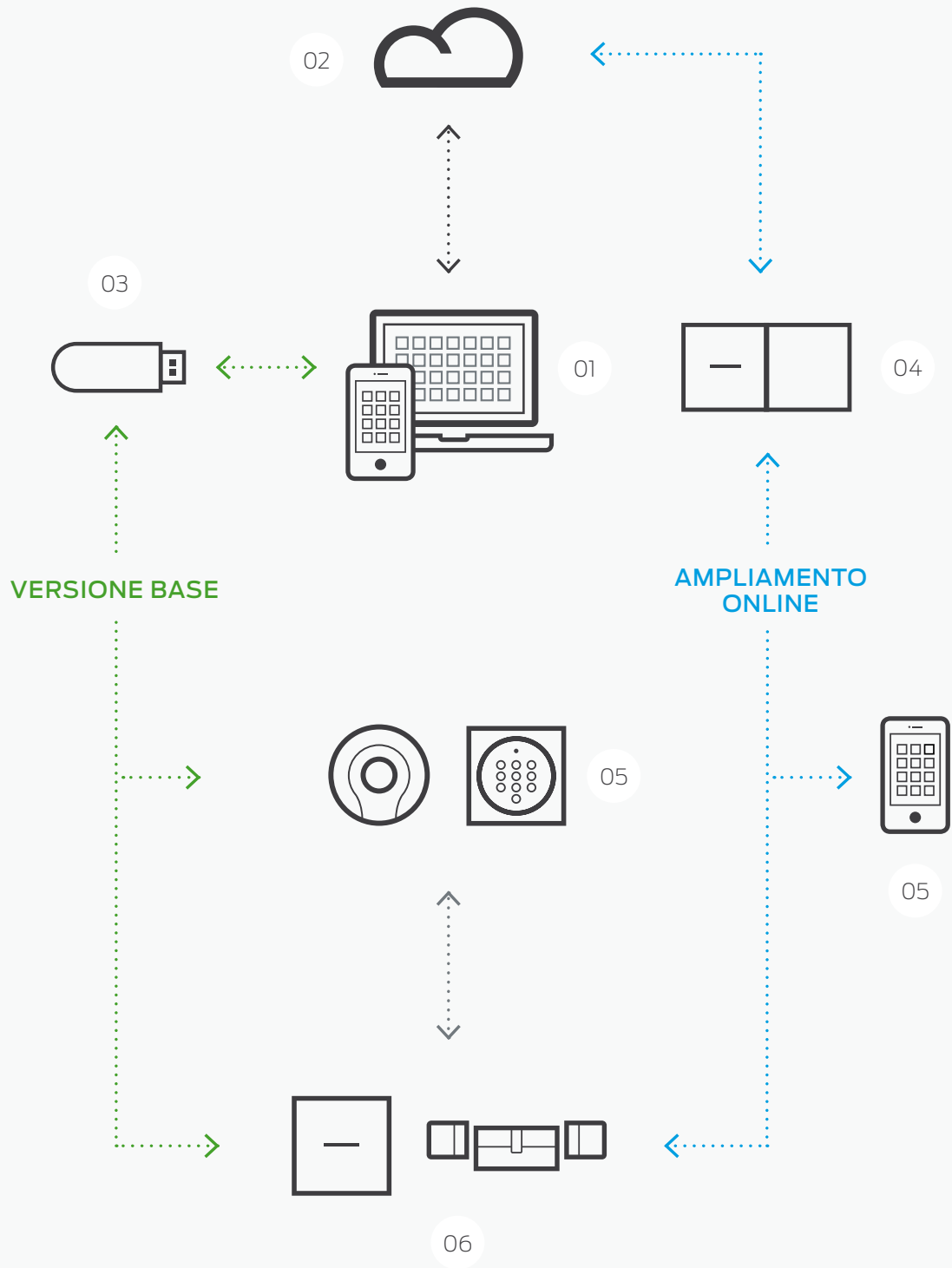
Premendo il pulsante, la chiave radio invia le singole autorizzazioni memorizzate ai cilindri digitali o a un apposito relè. Se l'autorizzazione è valida, la porta o il portone si aprono.

La sicurezza ha la massima priorità

I dati sono salvati in un server SimonsVoss controllato che si trova a Monaco, in Germania. Non si deve, quindi, temere per la sicurezza e la gestione dei propri dati. Ce ne occupiamo noi, e al massimo livello!

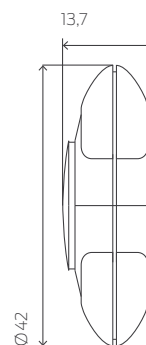
Per maggiori informazioni, visitare il sito:

www.my-mobilekey.com



Transponders MobileKey

Il transponder è la chiave elettronica nel sistema MobileKey. Dotato di una batteria di lunga durata, il transponder è in grado di effettuare fino a 400.000 operazioni di chiusura. La "chiave" digitale comunica via radio con i cilindri di chiusura elettronici, che si attivano solo in presenza di un'autorizzazione valida. In caso di smarrimento, è possibile bloccare il transponder in un batter d'occhio e configurarne uno nuovo con pochi clic del mouse.



Misure in mm

Dati tecnici

- ⌘ Alloggiamento in materiale sintetico di colore nero (poliammide)
- ⌘ Misure: 42 x 13,7 mm (Ø x H)
- ⌘ Grado di protezione: IP 65
- ⌘ Portata di lettura standard: fino a 40 cm per il cilindro di chiusura
- ⌘ Tipo batteria: 1 x CR2032 3V al litio
- ⌘ Durata della batteria:
 - fino a 400.000 azionamenti o fino a dieci anni in stand-by
- ⌘ Range di temperatura di esercizio: da -25 °C a +65 °C
- ⌘ Classe ambientale: III
- ⌘ Nel sistema MobileKey si possono essere gestiti 20 cilindri di chiusura e fino a 100 transponder.
- ⌘ Elenco aperture effettuate con un massimo di 1.000 accessi memorizzabili

Descrizione

Codice di ordinazione

Transponder MobileKey con pulsante blu

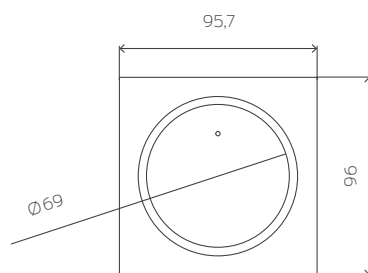
MK.TRA2.G2

Transponder di commutazione con 2 fili di collegamento per l'attivazione tramite un contatto a potenziale zero di un dispositivo esterno

TRA2.G2.SCHALT

Tastierino PinCode MobileKey

Apriete le porte con un codice da 4 a 8 cifre. Il tastierino PinCode ultrapiatto può essere utilizzato senza l'ausilio di cavi sia in ambienti interni che esterni e montato anche su superfici in vetro. Risparmiate tempo e denaro assegnando uno speciale codice per la porta d'ingresso, ad esempio in occasione di conferenze o riunioni serali.



Misure in mm

Dati tecnici

- ❑ Alloggiamento in materiale sintetico ABS color argento
- ❑ Dimensioni: 96 x 95,7 x 14 mm (A x L x P)
- ❑ Peso: circa 100 g incl. batterie
- ❑ Grado di protezione: IP 65
- ❑ Portata di lettura standard: fino a 40 cm per il cilindro di chiusura/la SmartHandle, fino a 120 cm per lo SmartRelè
- ❑ Tipo batteria: 2 x CR2032 3 V al litio
- ❑ Durata della batteria: fino a 100.000 azionamenti o fino a dieci anni in stand-by
- ❑ Sistema di allarme batteria a 2 livelli
- ❑ Range di temperatura di esercizio: da -25 °C a +65 °C
- ❑ Allarme manipolazione
- ❑ Numero di utenti tastierino: 3 PIN diversi
- ❑ Montaggio esterno senza fili

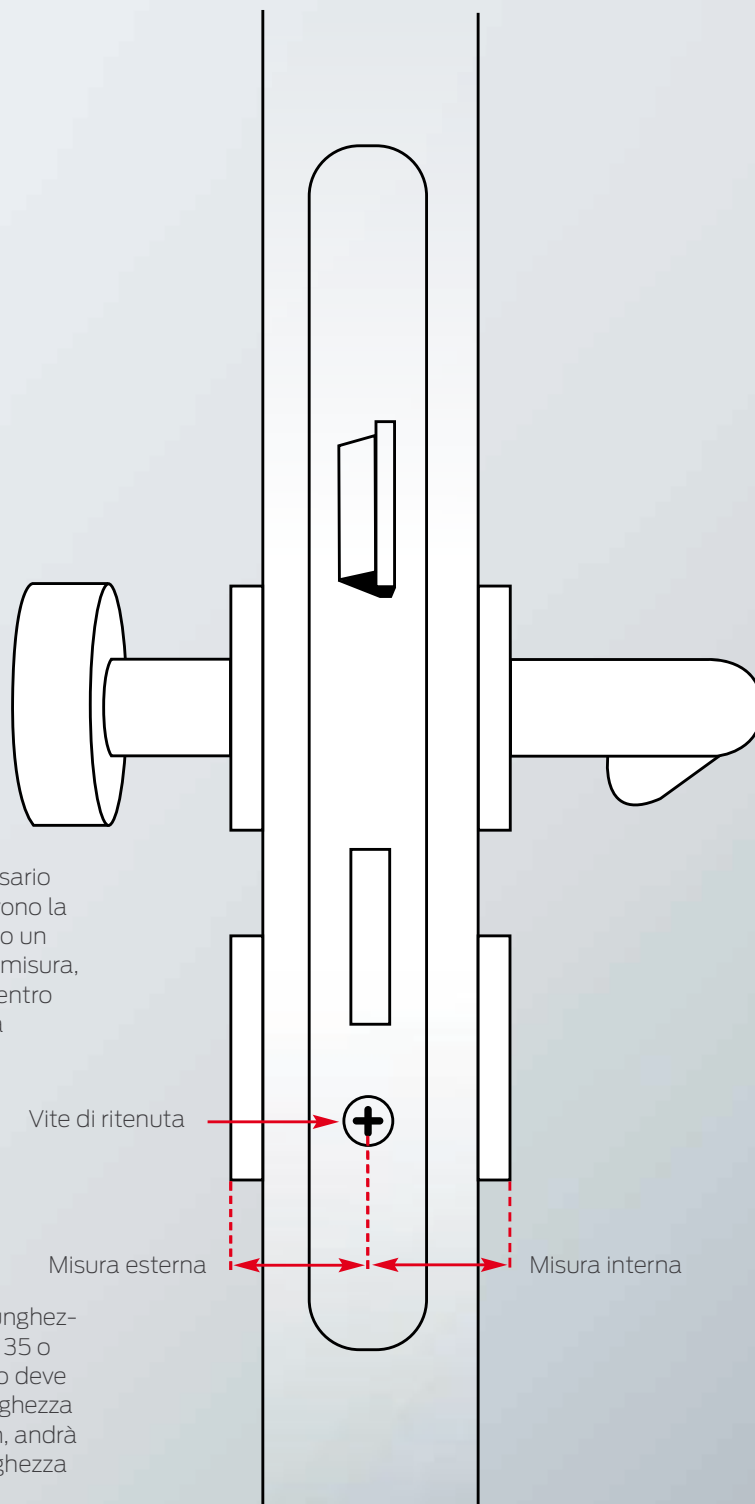
Descrizione

Tastierino PinCode MobileKey*

Codice di ordinazione

MK.TRA.PINCODE

Misurazione, definizione e utilizzo.



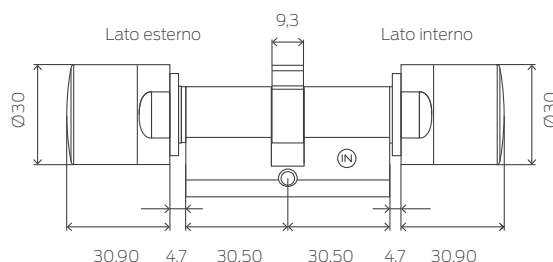
Prima di ordinare il cilindro, è necessario definire le misure del cilindro. Servono la misura esterna e interna. Utilizzando un metro pieghevole o una sagoma di misura, la misurazione viene eseguita dal centro della vite di ritenuta fino al filo della rosetta di copertura.

I cilindri sono disponibili in diverse lunghezze, con passi da 5 mm, ad esempio 35 o 40 mm. L'alloggiamento del cilindro deve essere il più possibile a filo. Se la lunghezza misurata esternamente è di 38 mm, andrà ordinato, ad es., un cilindro con lunghezza esterna 40 mm.

Se invece la misura esterna è di 40 mm e la misura interna di 35 mm, queste misure faranno parte del codice di ordinazione:
MK.Z4.40-35.FD.FH.ZK.G2.

Cilindro digitale a due pomoli con profilo europeo MobileKey

Il cilindro di chiusura, la vostra serratura digitale. Privo di cavi, velocemente montabile senza trapano, accattivante nel design: il cilindro di chiusura digitale può essere azionato fino a 300.000 volte grazie alla batteria integrata.



Misure in mm

Dati tecnici

- ❑ Cilindro con profilo europeo standard secondo DIN 18252 / EN 1303 / DIN EN 15684, design acciaio inox, a rotazione libera su entrambi i lati
- ❑ Diametro del pomolo: 30 mm
- ❑ Lunghezza base: 30 – 30 mm (esterna/interna)
- ❑ Lunghezza complessiva: fino a max. 140 mm (max. 90 mm su un lato)
- ❑ Grado di protezione: IP 54, versione resistente alle intemperie: IP 66
- ❑ Tipo batteria: 2 x CR2450 3V al litio
- ❑ Durata delle batterie: fino a 300.000 attivazioni oppure fino a dieci anni in stand-by
- ❑ Range di temperature: di esercizio da -25 °C a +65 °C di stoccaggio da -35 °C a +50 °C
- ❑ 500 accessi memorizzabili

Varianti prodotto

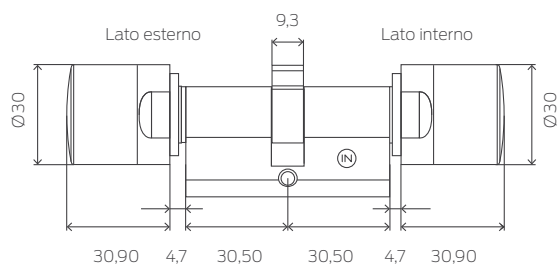
Codice di ordinazione

Cilindro digitale a due pomoli con profilo europeo MobileKey – FD, a rotazione libera su entrambi i lati, con controllo accessi e gestione delle fasce orarie, design acciaio inox Versione con LockNode integrato per il collegamento in rete*	MK.Z4.ee-ii.FD.FH.ZK.G2
Versione Multirast, per l'utilizzo in porte con sistemi di chiusura multipunto, a partire dalla lunghezza di 35 – 30 mm Versione con LockNode integrato per il collegamento in rete*	MK.Z4.ee-ii.FD.MR.FH.ZK.G2 MK.Z4.ee-ii.FD.MR.FH.LN.ZK.G2
Versione resistente alle intemperie, grado di protezione IP 66, a partire dalla lunghezza 30 – 35 mm, Versione con LockNode integrato per il collegamento in rete*	MK.Z4.ee-ii.FD.WP.FH.ZK.G2 MK.Z4.ee-ii.FD.WP.FH.LN.ZK.G2
Cilindro digitale a due pomoli con profilo europeo MobileKey – DoorMonitoring* per il monitoraggio dello stato della porta, a partire dalla lunghezza 30 – 35 mm, a rotazione libera su entrambi i lati, LockNode integrato per il collegamento in rete, e gestione delle fasce orarie con controllo accessi	MK.Z4.ee-ii.DM.FD.FH.ZK.G2
Vite di ritenuta intelligente con sensori per l'uso in abbinamento al cilindro DoorMonitoring. Per ordinare la vite di ritenuta intelligente è necessaria la misura dell'entrata della serratura. Ordinabile in passi da 5 mm, da 25 mm a max. 70 mm.	Z4.DM.xx.SCREW

* Disponibile a partire dal 3° trimestre del 2016

Cilindro digitale a due pomoli con profilo europeo MobileKey – comando a pulsanti

Come il cilindro standard, più il comando a pulsanti, azionabile perciò dall'interno senza transponder.



Misure in mm

Dati tecnici

- ⌘ Cilindro con profilo europeo standard secondo DIN 18252 / EN^o1303 / DIN EN 15684
- ⌘ Diametro del pomolo: 30 mm
- ⌘ Lunghezza base: 30 – 30 mm (esterna/interna)
- ⌘ Lunghezza complessiva: fino a max. 140 mm (max. 90 mm su un lato)
- ⌘ Grado di protezione: IP 54
- ⌘ Tipo batteria: 2 x CR2450 3V al litio
- ⌘ Durata della batteria: fino a 300.000 attivazioni o fino a dieci anni in stand-by
- ⌘ Range di temperature: di esercizio da -25 °C a +65 °C di stoccaggio da -35 °C a +50 °C
- ⌘ 500 accessi memorizzabili

Varianti prodotto

Cilindro digitale a due pomoli con profilo europeo MobileKey – comando a pulsanti a rotazione libera su entrambi i lati, azionabile dall'interno senza transponder, design in acciaio inox
Versione con LockNode integrato per il collegamento in rete*

Versione Multirast, per l'utilizzo in porte con sistemi di chiusura multipunto, a partire dalla lunghezza 35 – 30 mm
Versione con LockNode integrato per il collegamento in rete*

Cilindro digitale a due pomoli con profilo europeo MobileKey – DoorMonitoring*
Monitoraggio porta, con comando a pulsanti, a partire dalla lunghezza 30 – 35 mm, a rotazione libera su entrambi i lati, LockNode integrato per il collegamento in rete, con controllo accessi e gestione delle fasce orarie

Vite di ritenuta intelligente con sensori per l'uso in abbinamento al cilindro DoorMonitoring. Per ordinare la vite di ritenuta intelligente è necessaria l'entrata. Ordinabile in passi da 5 mm, da 25 mm a max. 70 mm.

Codice di ordinazione

MK.Z4.ee-ii.FD.TS.FH.ZK.G2

MK.Z4.ee-ii.FD.TS.FH.LN.ZK.G2

MK.Z4.ee-ii.FD.TS.MR.FH.ZK.G2

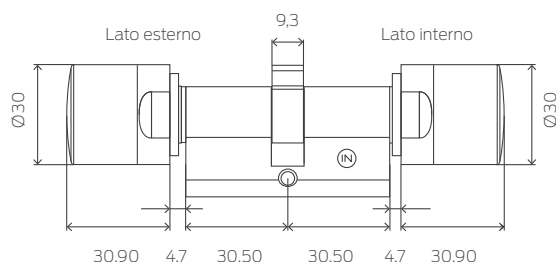
MK.Z4.ee-ii.FD.TS.MR.FH.LN.ZK.G2

MK.Z4.ee-ii.DM.FD.TS.FH.ZK.G2

Z4.DM.xx.SCREW

Cilindro digitale a due pomoli con profilo europeo MobileKey – Comfort

Cylinder in versione Comfort. Il lato senza elettronica è accoppiato in modo fisso, pertanto può essere utilizzato dall'interno senza transponder



Misure in mm

Dati tecnici

- ⌘ Cilindro con profilo europeo standard secondo DIN 18252 / EN^o1303 / DIN EN 15684
- ⌘ Diametro del pomolo: 30 mm
- ⌘ Lunghezza base: 30 – 30 mm (esterna/interna)
- ⌘ Lunghezza complessiva: fino a max. 140 mm (max. 90 mm su un lato)
- ⌘ Grado di protezione: IP 54

- ⌘ Tipo batteria: 2 x CR2450 3V al litio
- ⌘ Durata della batteria: fino a 300.000 attivazioni o fino a dieci anni in stand-by
- ⌘ Range di temperature: di esercizio da -25 °C a +65 °C di stoccaggio da -35 °C a +50 °C
- ⌘ 500 accessi memorizzabili

Varianti prodotto

Cilindro digitale a due pomoli con profilo europeo MobileKey – Comfort il lato senza elettronica è accoppiato in modo fisso, pertanto può essere utilizzato dall'interno senza transponder, design acciaio inox*
Versione con LockNode integrato per il collegamento in rete**

Versione resistente alle intemperie, grado di protezione IP 66, a partire dalla lunghezza 35 - 30 mm*
Versione con LockNode integrato per il collegamento in rete**

Codice di ordinazione

MK.Z4.ee-ii.CO.ZK.G2

MK.Z4.ee-ii.CO.LN.ZK.G2

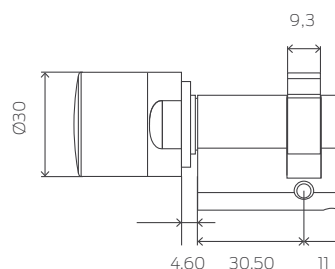
MK.Z4.ee-ii.CO.WP.ZK.G2

MK.Z4.ee-ii.CO.WP.LN.ZK.G2

* Disponibile a partire dal 2° trimestre del 2016
** Disponibile a partire dal 3° trimestre del 2016

Semicilindro digitale con profilo europeo MobileKey

Il cilindro di chiusura digitale è disponibile in diverse varianti, anche come semicilindro. Offre soluzioni per tutti i tipi di porta più comuni ad uso esterno, ad es. porte di garage o interruttori a chiave.



Misure in mm

Dati tecnici

- ❑ Cilindro con profilo europeo standard secondo DIN 18252 / EN 1303 / DIN EN 15684
- ❑ Diametro del pomolo: 30 mm
- ❑ Lunghezza base: 30 – 10 mm
- ❑ Lunghezza complessiva: max. 100 mm (lato esterno max. 90 mm)
- ❑ Grado di protezione: IP 66

- ❑ Tipo batteria: 2 x CR2450 3V al litio
- ❑ Durata delle batterie: fino a 300.000 attivazioni oppure fino a dieci anni in stand-by
- ❑ Range di temperature: di esercizio da -25 °C a +65 °C di stoccaggio da -35 °C a +50 °C
- ❑ 500 accessi memorizzabili

Varianti prodotto

Semicilindro digitale con profilo europeo, versione resistente alle intemperie, Grado di protezione IP 66 (pomolo), pomolo non smontabile, design acciaio inox
Versione con LockNode integrato per il collegamento in rete*

Versione Multirast, pomolo smontabile, versione resistente alle intemperie, Grado di protezione IP 66 (pomolo)
Versione con LockNode integrato per il collegamento in rete*

Codice di ordinazione

MK.Z4.ee-10.HZ.WP.ZK.G2

MK.Z4.ee-ii.FD.FH.LN.ZK.G2

MK.Z4.ee-10.HZ.MR.WP.ZK.G2

MK.Z4.ee-10.HZ.MR.WP.LN.ZK.G2

SmartRelè digitale MobileKey

Lo SmartRelè digitale funge da lettore di controllo accessi o da interruttore a chiave. Nel sistema MobileKey, apre le porte con azionamento elettrico, portoni e armadi, e accende luci, sistemi di riscaldamento e macchine.



Dati tecnici

- ❑ Alloggiamento in materiale sintetico di colore bianco (poliammide 6.6)
Dimensioni: 78 x 78 x 19 mm (A x L x P)
- ❑ Alloggiamento in materiale sintetico di colore nero (poliammide 6.6) Dimensioni: 55,4 x 71,8 x 25,1 mm (A x L x P)
- ❑ Grado di protezione: IP 20, non adatto all'impiego esterno in luogo non protetto
- ❑ Portata di lettura standard: fino a 120 cm
- ❑ Range di temperature: di esercizio da -22 °C a +55 °C
- ❑ Umidità dell'aria: < 95 % senza condensazione
- ❑ Dimensioni della scheda di circuito stampato: 50 x 50 x 14 mm (A x L x P)
- ❑ Tensione di rete: 12 VAC (solo per SREL) o 5-24 VDC (assenza di protezione per inversione di polarità)
- ❑ Limitazione della potenza: l'alimentatore deve essere limitato a 15°VA
- ❑ Corrente di riposo: < 5 mA
- ❑ Corrente max.: < 100 mA
- ❑ Durata degli impulsi programmabile fra 0,1 e 25,5 sec.
- ❑ Possibilità di funzionamento a batteria opzionale

Varianti prodotto

SmartRelè digitale MobileKey con alloggiamento design bianco per montaggio a parete, con controllo accessi e gestione delle fasce orarie, nessun attacco per antenna esterna.

Versione con LockNode integrato per il collegamento in rete*

SmartRelè digitale MobileKey con alloggiamento nero adatto anche al montaggio incassato, con controllo accessi e gestione delle fasce orarie, possibilità di collegare un'antenna esterna.

Dati tecnici del relè di uscita

- ❑ Tipo: contatto di commutazione, in SREL2: contatto normalmente aperto
- ❑ Corrente continua: max. 1,0 A
- ❑ Corrente di inserzione: max. 2,0 A
- ❑ Tensione di commutazione: max. 24 V
- ❑ Potenza di interruzione: 10⁶ azionamenti a 24 VA
- ❑ Collegamenti multifunzione F1, F2, F3: max. 24 VDC, max. 50 mA
- ❑ Vibrazioni: 15 G per 11 ms, 6 shock secondo IEC 68-2-27, non omologato per l'impiego prolungato in presenza di vibrazioni

Codice di ordinaz

MK.SREL2.ZK.G2.W

MK.SREL2.LN.ZK.G2.W

MK.SREL.ZK.G2

Dispositivo di programmazione USB MobileKey

Il compatto dispositivo di programmazione USB consente a tutti di gestire autonomamente sia i piccoli che piccolissimi impianti. In questo modo è possibile creare un impianto di chiusura, programmarne i componenti e amministrare le autorizzazioni. Il dispositivo di programmazione USB viene offerto insieme all'intuitiva applicazione web MobileKey.



Dati tecnici

- ⌘ Programmazione: Tecnologia SimonsVoss 25 kHz
- ⌘ Sistema operativo: a partire da Windows 7
- ⌘ Interfaccia USB: USB tipo A (simile ad un memory stick) / USB 2.0
- ⌘ Alimentazione di corrente: connettore USB
- ⌘ Misure: 57 (70) x 19 x 13 mm (LxLxA)
- ⌘ Distanza di programmazione: 10 – 30 cm
- ⌘ Grado di protezione: IP 40
- ⌘ Range di temperature: da -10 °C a +60 °C
- ⌘ Umidità dell'aria: 95% (senza condensa)

Varianti prodotto

Dispositivo di programmazione USB per la programmazione dei prodotti MobileKey. Collegamento a un PC tramite interfaccia USB con cavetto di prolunga nella confezione.

Codice di ordinazione

MK.CD.STARTER.G2

Set di programmazione MobileKey

Per iniziare a scoprire il sistema MobileKey, offriamo convenienti set di base.



MobileKey Starter Set 1

Composto da 3 transponder (MK.TRA2.G2)
e 1 dispositivo di programmazione USB (MK.CD.STARTER.G2)

Codice di ordinazione

MK.SET1

MobileKey Starter Set 2*

Composto da 3 transponder (MK.TRA2.G2),
1 tastierino PinCode* (MK.TRA .PINCODE) e
1 dispositivo di programmazione USB (MK.CD.STARTER.G2)

Codice di ordinazione

MK.SET2

Ampliamento online MobileKey

Nella versione online, i cilindri di chiusura digitali sono collegati direttamente al server tramite uno SmartBridge. In questo modo, la configurazione del sistema e la modifica delle autorizzazioni vengono eseguite pressoché in tempo reale. Pieno controllo – ovunque e sempre.



Dati tecnici

- ❑ Alloggiamento in materiale sintetico ABS, stabile ai raggi UV, colore: 9/118645 e RAL 9016 (bianco traffico)
- ❑ Dimensioni: 172 x 86 x 33 mm (L x L x A)
- ❑ Frequenza radio: 868,xx – 870 MHz
- ❑ Potenza: max. 3 VA
- ❑ Potenza di trasmissione del modulo radio: 10 dBm (circa 6,3 mW) sulla presa dell'antenna
- ❑ Alimentazione di tensione esterna: alimentatore regolato in tensione fra 9 – 24 VCC; MK.SMARTBRIDGE.ER anche con funzionalità PoE(802.3af)

Varianti prodotto

Codice di ordinazione

SmartBridge MobileKey* per il collegamento in rete delle chiusure MobileKey con il server SimonsVoss. Versione Ethernet per il collegamento ad un nodo di rete

MK.SMARTBRIDGE.ER

SmartBridge MobileKey* per il collegamento in rete delle chiusure MobileKey con il server SimonsVoss. Versione WLAN per il collegamento ad un nodo di rete

MK.SMARTBRIDGE.WR

TIME SCHEDULE

DAILY WEEKLY

MON TUE WED THU FRI SAT SUN

FROM 09:00 TO 18:00

+ Create time interval

SAVE

←
BACK

Altri prodotti complementari

Descrizione	Codice di ordinazione
Vite di ritenuta intelligente con sensori per l'uso in abbinamento al cilindro DoorMonitoring. ATTENZIONE: per ordinare la vite di ritenuta intelligente è necessaria l'entrata. Ordinabile in passi da 5 mm, da 25 mm a max. 70 mm.	Z4.DM.xx.SCREW
Cacciavite di montaggio speciale per DoorMonitoring	Z4.DM.SCREWDRIVER
Chiave di montaggio/per batteria: attrezzo speciale per lo smontaggio e la sostituzione delle batterie (pile a bottone) nei cilindri TN4 (cilindri a due pomoli e semicilindri)	Z4.SCHLUESSEL
Adattatore per serrature antieffrazione per tutti i cilindri a due pomoli TN4 a rotazione libera, prolunga 8 mm	Z4.KA
5 batterie per transponder MobileKey (tipo: CR2032)	TRA.BAT
10 batterie per cilindri MobileKey (cilindri a due pomoli e semicilindri) (tipo: CR2450)	Z4.BAT.SET
Batteria per SmartRelè in alloggiamento nero (MK.SREL.ZK.G2), per l'uso senza alimentazione di corrente esterna (ad es. come dispositivo apriporta), tipo batteria al litio 1/2 AA	SREL.BAT
Antenna esterna per collegamento a SmartRelè, lunghezza cavo 5 m	SREL.AV
Alimentatore a spina esterno per SmartBridge	WN.POWER.SUPPLY.PPP
Cappuccio del pomolo di rete MobileKey per il collegamento in rete diretto dei cilindri come ricambio	MK.LN.I
Scheda di rete MobileKey per il collegamento in rete diretto dello SmartRelè come ricambio	MK.LN.I.SREL2.G2
Contenitore per campioni non accessoriato (contenitore in alluminio 327 x 200 x 54) per 1 cilindro lunghezza 35 – 35 mm, 2 transponder, 1 tastierino PinCode, 1 dispositivo di programmazione USB	MK.KOFFER.SMALL.U

Per le ordinazioni inferiori a 50 Euro verrà applicato un sovrapprezzo di 25 Euro per quantitativi minimi. Valgono le nostre condizioni generali di contratto nella relativa versione valida, inviabili al cliente su richiesta. Le condizioni generali di contratto di SimonsVoss Technologies GmbH sono disponibili anche sul Web, all'indirizzo www.simons-voss.com nella sezione informazioni legali.

Il vostro impianto di chiusura personalizzato in poche, semplici mosse.



01. Definizione dei componenti necessari

Definire prima di tutto il numero di utenti e quindi la quantità di supporti di identificazione necessari. Quindi stabilire il numero di porte da equipaggiare con i componenti di chiusura digitali. Per i cilindri di chiusura, definire lunghezza e funzionalità.

02. Creazione del piano di chiusura su my-mobilekey.com

Dopo essersi registrati sul sito my-mobilekey.com, si verrà abilitati al proprio account utente. Si potrà accedere al piano di chiusura da un qualunque dispositivo con funzionalità Internet. Con l'ausilio della funzione di configurazione guidata, si creerà ora il piano di chiusura e si definiranno la tipologia e le caratteristiche dei componenti. Sarà possibile aggiungere chiavi e serrature in qualunque momento.

03. Programmazione dei componenti

Non appena i singoli componenti sono stati creati e le autorizzazioni d'accesso ai componenti di chiusura sono state assegnate, è possibile avviare la programmazione. Con il dispositivo di programmazione, è possibile elaborare le attività di programmazione da un qualunque PC Windows direttamente tramite il browser.

04. Montaggio dei componenti

Dopo l'operazione di programmazione, si effettua il montaggio dei cilindri di chiusura e degli SmartRelè, ad esempio per comandare anche sbarre, porte di garage e altri dispositivi.

05. Breve test di funzionamento e completamento della procedura

Dopo l'esecuzione di un breve test di funzionamento mediante i transponder, l'impianto di chiusura elettronico è pronto all'uso! In qualunque momento è possibile apportare modifiche alle autorizzazioni ed espandere il sistema.

Simons  **Voss**
technologies

SimonsVoss Technologies GmbH
Feringastrasse 4
85774 Unterföhring
Germania
Tel. +49 89 99228-0
Fax +49 89 99228-222
info@simons-voss.com
www.simons-voss.com

www.my-mobilekey.com

SimonsVoss Technologies GmbH
Via Torino 2
20123 Milano
Italia
Tel. +39 0272 - 546 763
Fax +39 0272 - 546 400
italy@simons-voss.com

© Copyright 2015, SimonsVoss Technologies GmbH, Unterföhring
Tutti i diritti riservati. Testo, immagini ed elaborazioni grafiche sono tutelati dai diritti d'autore.
Il contenuto della presente brochure non può essere copiato, divulgato né modificato. Per i
dati tecnici vincolanti, consultare il manuale del sistema. Con riserva di modifiche tecniche.
SimonsVoss e MobileKey sono marchi registrati di SimonsVoss Technologies GmbH.

Informazioni su Allegion™

Allegion (NYSE: ALLE) è un fornitore internazionale operante nel settore della sicurezza con marchi leader quali CISA®, Interflex®, LCN®, Schlage® e Von Duprin®. Specializzato nella sicurezza di porte e accessi, Allegion offre un'ampia gamma di soluzioni per abitazioni private, aziende, plessi scolastici e altre strutture. Allegion realizza un fatturato di 2 miliardi di dollari statunitensi e commercializza i propri prodotti in circa 130 paesi del mondo. Per maggiori informazioni, consultare il sito www.allegion.com.



ALLEGION™